



Intellibox-IR jetzt
mit integriertem
Infrarot-Empfänger

NEUHEITEN 2005

- **Intellibox-IR**
Intellibox mit integriertem Infrarot-Empfänger
- **Mini-Getriebemotoren**
Für Gleichstrom, Wechselstrom und digitale Funktionsausgänge
- **76 400**
Multiprotokoll-Decoder mit Lastregelung für Gleichstrommotoren, Soundschnittstelle SUSI und LISSY-Anschluss
- **Sounddecoder**
Multiprotokoll-Decoder mit Lastregelung für H0-Gleichstrommotoren, IntelliSound und LISSY-Anschluss
- **LISSY Mini-Sendemodul**
Zum Anstecken an Lok- und Sounddecoder mit LISSY-Anschluss
- **LocoNet-Einbaudisplay**
Zur Darstellung von LISSY-Informationen am Stellpult

INTELLIBOX-IR MIT INFRAROT EMPFÄNGER

- Mit integriertem Infrarot-Empfänger für die IRIS-Fernbedienung
- Inklusive Upgrade auf Softwareversion 2.0



Bedienen Sie Ihre Intellibox jetzt komfortabel über die Fernbedienung IRIS ohne einen Zusatz, denn der Infrarot-Empfänger für die IRIS-Fernbedienung ist jetzt direkt in die Intellibox eingebaut. Sollte bei bestimmten Raumverhältnissen mehr als ein Empfänger nötig sein, so können noch zwei externe Infrarot-Empfänger (Art.-Nr. 66 520) an die Intellibox angeschlossen werden.

Zu der Intellibox haben Sie kostenlosen Zugriff auf das Upgrade zur Softwareversion 2.0, sobald dieses verfügbar ist. Die Version 2.0 der Systemsoftware unterstützt beispielsweise 12 Sonderfunktionen für DCC-Decoder, die Lokauswahl aus dem Refreshzyklus ist möglich und die angewählten Lokadressen können beim Abschalten gespeichert werden, sodass sie nach dem Einschalten sofort wieder verfügbar sind.

TECHNISCHE DATEN

max. Strombelastung 3 A
auf dem I²C Bus bis 1 A
am LocoNet Ausgang bis 0,5 A

Art.-Nr. 65 050 Intellibox-IR

0-G **~AC** **=DC** **LN** **LLMot** **LLDCC** **LLTRIX** **DIGITAL 2**

Lieferbar ab März 2005.

INFO INTELLIBOX

DAS MULTI-PROTOKOLL DIGITALSYSTEM

Ein einziges Gerät bietet Ihnen alle digitalen Fahrfunktionen, die Sie auf Ihrer Modellbahnanlage brauchen. Die Intellibox ist unabhängig vom Gleissystem oder Decoderformat. Sie steuert Decoder unterschiedlichster Hersteller und Datenformate.

Und das gemischt zur gleichen Zeit!

UNSER STANDARD SETZT NEUE MASSSTÄBE

- Unabhängig vom Gleissystem
- Gleichzeitig Motorola, DCC, Selectrix
- Bis zu 128 Fahrstufen
- Bis zu 9999 Decoderadressen
- Virtuelle Lokadressen
- Multitraction mit bis zu 4 Loks
- Stellen von Weichen und Signalen
- Schalten von Fahrstraßen
- Mehrsprachige Benutzerführung
- Integriertes Computerinterface
- Anschlussmöglichkeiten für viele Geräte
- Programmierung von Decodern unterschiedlicher Datenformate
- Kostenloses Update der System-Software
- Einfachste Bedienung

ALLES IN EINER BOX

Mit der Intellibox sind Sie komplett für den Digitalbetrieb ausgerüstet. Nur ein Gerät stellt Ihnen die Funktionen von Zentraleinheit, Booster, Fahrtregler, Keyboard, Fahrstraßensteuerung, s88-Monitor, Programmer, Interface und einen Infrarot-Empfänger zur Verfügung.

Sie können die Intellibox an einer 2-Leiter oder 3-Leiter Anlage betreiben. Sie können Lok-, Funktions-, Weichen- und Schaltdecoder im Motorola-, DCC- und Selectrix-Format unterschiedlichster Hersteller gleichzeitig einsetzen.

SCHLIESSEN SIE AN, WAS SIE WOLLEN

Die Intellibox kann mit den unterschiedlichsten Digitalkomponenten anderer Hersteller kombiniert werden.

Control 80/80f, Booster im Motorola- und DCC-Format, Keyboard, Memory, Switchboard, Lokmaus 1, s88- und LocoNet Rückmeldemodule, PC oder Mac und alle Geräte mit LocoNet Anschluss (IB-Control, FRED, IB-Switch) können direkt angeschlossen werden.

Über spezielle Adapter können Central-Unit, Control-Unit, Motorola-Gleichstrombooster, Lokmaus 2[®] und X-Bus Geräte angeschlossen werden.

MINI-GETRIEBEMOTOREN

FÜR GLEICHSTROM, WECHSELSTROM UND DIGITALE FUNKTIONSAUSGÄNGE

- Miniaturgetriebemotoren in hochwertiger Metallausführung
- Zum Motorisieren von Fahrzeugen und Funktionsmodellen
- Grösse 15,5 x 11 x 8 mm; Achse 11,5 mm lang, \varnothing 1,5 mm
- inkl. Seilrolle, Stellhebel und zwei Befestigungsschrauben



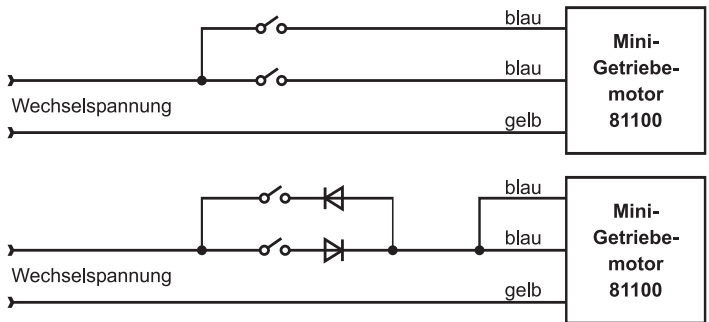
Abb. 1:1

Zum Motorisieren von Fahrzeugen und Funktionsmodellen, wie z.B. Kranwagen, Panthographenantrieben, Bockkränen oder Torantrieben. Der Motor hat einen Drehmoment von 0,12 Ncm und kann mit der Seilrolle ein Gewicht von ca. 60 g heben. Die Lehlaufdrehzahl beträgt 30 Umdrehungen/Minute.

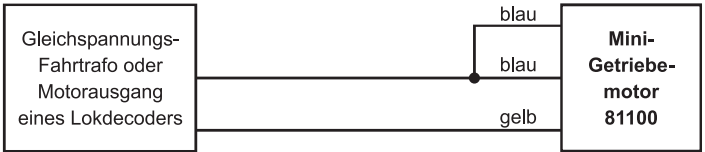
Erhältlich in zwei verschiedenen Versionen.

MINI-GETRIEBEMOTOR 81 100

Zum direkten Anschluss an 16 V Wechselspannung, 12 V Gleichspannung oder an die Motorausgänge eines Lokdecoders.



Der Mini-Getriebemotor 81 100 wird an Gleich- oder Wechselspannung angeschlossen. Über zwei Taster kann dann die Laufrichtung angewählt werden.



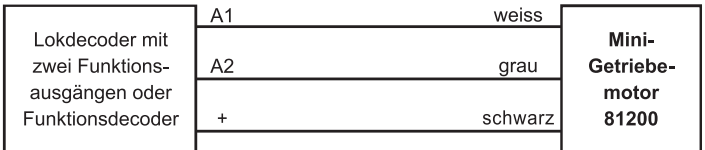
Wird der Mini-Getriebemotor 81 100 an die Motorausgänge eines Lokdecoders angeschlossen, so kann seine Laufgeschwindigkeit über den Fahrregler einer Digitalzentrale stufenlos geregelt werden.

Art.-Nr. 81 100 Getriebemotor für 16 V = und 12 V ~

Lieferbar ab März 2005.

MINI-GETRIEBEMOTOR 81 200

Zum direkten Anschluss an die Funktionsausgänge eines Decoders.



Beim Anschluss über die Funktionsausgänge eines Lok- oder Funktionsdecoders kann der Motor über die Funktionstasten ein- und ausgeschaltet werden.

Art.-Nr. 81 200 Getriebemotor für digitale Funktionsausgänge

Lieferbar ab März 2005.



Durch zwei Mini-Getriebemotoren werden die Laufkatze und die Seilwinde angetrieben.

LOKDECODER MIT LISSY-ANSCHLUSS FÜR HO-GLEICHSTROMLOKOMOTIVEN

- Multiprotokolldecoder mit Lastregelung
- Nachfolgetyp der Lokdecoder 76 500 und 76 520
- Mit Ausgang für LISSY Mini-Sendemodule
- Erweiterte Motorregelung
- Datenformat DCC und Motorola
- Mit 4 Funktionsausgängen à 1 A, davon zwei fahrtrichtungsabhängig
- Gegen Überhitzung geschützt, alle Ausgänge gegen Kurzschluss gesichert
- Motorausgang 1 A
- Grösse 22 x 12,5 x 5 mm



Art.-Nr. 76 400 mit Lötanschlüssen

Art.-Nr. 76 420 mit 8-pol. Schnittstellenstecker nach NEM 652

H0 **~AC=DC** **⚡Mot** **⚡DCC** **SUSI** **LISSY** **DIGITAL 2**

Lieferbar ab Mai 2005.



H0-SOUNDDECODER

LOKDECODER MIT INTELLISOUND

- Eine Kombination aus dem Lokdecoder 76 420 und einem IntelliSound-Modul
- Mit Ausgang für LISSY Mini-Sendemodule
- Erhältlich in 4 verschiedenen Varianten, jeweils mit 8-pol. Schnittstellenstecker und Lautsprecher oder mit 21-pol. Schnittstelle
- Grösse 31 x 16,6 x 5,5 mm



Sound	mit 8-pol. Stecker	mit 21-pol. Stecker
Zur individuellen Programmierung	Art.-Nr. 36 020	Art.-Nr. 36 030
Dampflokomotiv/BR 01 etc.	Art.-Nr. 36 120	Art.-Nr. 36 130
Diesellokomotiv/BR 218/220	Art.-Nr. 36 220	Art.-Nr. 36 230
E-Lok Altbau/E10 o.ä.	Art.-Nr. 36 320	Art.-Nr. 36 330

H0 **~AC=DC** **Mot** **DCC** **SUSI** **LISSY** **DIGITAL 2**

Lieferbar ab Juli 2005.

DECODERVERGLEICHSTABELLE

Typ	76 400 / 76 420	Soundmodul
Datenformat	Mot-DCC	Mot-DCC
Spurweite	TT-H0e-H0m-H0	TT-H0e-H0m-H0
Adressbereich Märklin / Uhlenbrock	80 / 9999	80 / 9999
Fahrstufen	14-128	14-128
Maximale Motorstromaufnahme	1 A	1 A
Für Glockenankermotoren	ja	ja
Lastregelung	ja	ja
Programmierbare Motorkennlinie	ja	ja
Funktionsausgänge, davon fahrtrichtungsabhängig	4/2	4/2
Lichtausgänge dimmbar	ja	ja
Rangiergang	ja	ja
Anfahr-Bremsverzögerung	ja	ja
Automatische Analogerkennung	ja	ja
Gleichstrom-Analogbetrieb	ja	ja
Kurzschlussgeschützt	ja	ja
SUSI-Schnittstelle	ja	ja
Anschluss für LISSY Mini-Sendemodul	ja	ja
Soundmodul an Bord	nein	ja
Updatefähiges Flash-Memory	ja	ja
Anschluss	Kabel / NEM 652	NEM 652 / 21-pol.
Größe in mm	22 x 12,5 x 5	31 x 16,6 x 5,5

LISSY MINI-SENDEMODUL

MINI-INFRAROT-SENDER FÜR DAS LISSY-SYSTEM

- Infrarot-Sender für das Lok-individuelle Steuerungssystem LISSY
- Zum Anstecken an Uhlenbrock Lok-decoder 76200, 76400 / 76420 und an die Sounddecoder der 36er Reihe
- Passt unter NEM-Kupplungsschächte
- Für alle Fahrzeuge, die Steuerungsfunktionen ausführen sollen
- Sendet Adressen im Bereich 1 bis 9999 und eine von vier Zugkategorien aus
- Unabhängig von Spurweite und Digitalformat
- Grösse 7 x 5,1 x 1,7mm
- Mit Stecker für die SUSI-Schnittstelle



Art.-Nr. 68 400 LISSY Mini-Sendemodul



Lieferbar ab März 2005.

PENDELZUGSTEUERUNG

LISSY-SONDEREDITION

- Vorkonfigurierte Module
- Nur einbauen und los geht's
- Einsetzbar mit fast allen Digitalzentralen
- Auf andere Automaten umprogrammierbar

Bei der ersten LISSY-Sonderedition sind die Module für eine eingleisige Pendelzugstrecke vorkonfiguriert, sodass die Strecke ohne Programmieraufwand direkt nach dem Einbau in Betrieb genommen werden kann.



Inhalt: 1 LISSY-Sender, 2 LISSY-Empfänger, 2 LocoNet-Kabel 2,15 m mit dem LISSY-Handbuch und einer speziellen Anleitung für den Aufbau und die Inbetriebnahme der Pendelstrecke

Art.-Nr. 68 010 LISSY-Pendelzugsteuerung

Bereits im Handel.

LOCONET-EINBAUDISPLAY

LISSY-INFORMATIONEN AM STELLPULT

- Zur Darstellung von Lokinformationen am Stellpult, die von einem LISSY-Empfänger ausgegeben werden
- Anzeige von Adresse und Geschwindigkeit in km/h
- 4stelliges Display
- Grösse 63 x 25,5 x 25,5 mm
- Ausschnittmaß 59 x 22 mm
- Inkl. Befestigungsmaterial und LocoNet-Anschlusskabel



Abb. 1:1

Art.-Nr. 63 440 LocoNet-Einbaudisplay



Lieferbar ab März 2005.

INFO LISSY

DAS LOK-INDIVIDUELLE STEUERUNGSSYSTEM

Lissy besteht aus einem Infrarot-Sender, der am Fahrzeug montiert wird, und einem Empfängermodul, dessen beide Infrarot-Sensoren ins Gleis eingebaut werden.

Die vom Infrarot-Sender gemeldete Lokadresse und Zugkategorie wird vom Empfänger erkannt und ans LocoNet übermittelt. Zusätzlich sind, ohne den Einsatz eines Computers, verschiedene automatische Steuerfunktionen zu realisieren:

Zugerkennung • Blockstellensteuerung • Pendelzugsteuerung • Zugabhängige Schattenbahnhofsteuerung • Geschwindigkeitsmessung • Zugbeeinflussung (schaltet situationsabhängig die Sonderfunktionen verschiedener Lokomotiven).

Das LISSY-System arbeitet ohne jede Gleisunterbrechung, ohne zusätzliche Bausteine und ohne den Einsatz eines Computers. Es kann leicht nachträglich in jede Modellbahnanlage eingebaut werden.

MOBILE STATION ADAPTER

VERBINDET DIE NEUE WELT MIT DER LOCONET WELT

Der mobile station Adapter 63 810 verbindet eine Märklin mobile station mit dem LocoNet-Anschluss einer Digitalzentrale. Mit dem Adapter kann die mobile station als zusätzlicher Handregler zur Loksteuerung an jeder LocoNet-Zentrale eingesetzt werden, z.B. Intellibox, DAISY oder TwinCenter. Zusammen mit dem 6021-Infrarot- & LocoNet-Adapter ist auch der Betrieb an einer Märklin Control-Unit 6021 möglich.



Mit dem Adapter wird ausserdem der Funktionsumfang der mobile station erweitert. Normalerweise kann die mobile station keine Magnetartikel steuern. Mit unserem Adapter ist das jedoch an einer LocoNet-Zentrale möglich.

Alle Steuerfunktionen sind erreichbar, alle Sonderfunktionen schaltbar. Die interne Datenbank kann voll genutzt werden. Über die Funktionstasten können Weichen geschaltet werden.

Art.-Nr. 63 810 mobile station Adapter

Bereits im Handel.

GLEISBILDSTELLPULTE

MADE BY UHLENBROCK

Die Elektronik der beiden Gleisbildstellpulte von Erbert Modellbahn-Technik und Modelltec kommen aus dem Hause Uhlenbrock. Sie sind kompatibel mit der Intellibox und anderen Zentralen mit LocoNet-Anschluss.

Die neuen Gleisbildstellpulte werden direkt übers LocoNet angeschlossen. Die Anschlussstecker der einzelnen Module werden über sechsadrige Flachbandkabel verbunden. So entfällt das sonst zeitraubende und mühsame Verlöten der Kabel. Das bedeutet für Sie eine schnelle, einfache und übersichtliche Verdrahtung mit kurzen Kabelwegen.

DIGITAL 2

Weitere Infos erhalten Sie von

Erbert Modellbahn-Technik

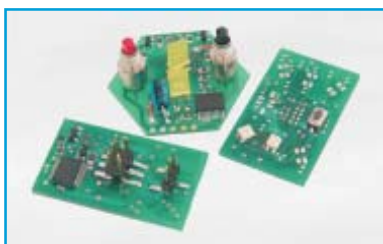
Bodenweg 9

36266 Heringen

Modelltec GmbH

Breitenbachstr. 11-12

13509 Berlin



Erbert Modellbahn-Technik



modelltec GmbH

UHLENBROCK CD-ROM 2005

Unter dem Titel „Technik für Modelleisenbahnen“ finden Sie unsere Produkte, alle Beschreibungen und Handbücher, FAQs, Tipps und Tricks und noch vieles mehr.

Art.-Nr. 18 040

KATALOG

Sie erhalten unseren Katalog für 3,50 EUR bei Ihrem Fachhändler, direkt von uns gegen Einsendung von 5,00 EUR in Briefmarken oder per Internetbestellung auf unserer Homepage.

WWW.UHLENBROCK.DE

Ob topaktuelle Informationen zum Thema Intellibox, eine Preis- oder Händlerliste oder verschiedene Publikationen als PDF zum Download, unsere Web-Site ist auf jeden Fall einen Besuch wert.

Ihr Fachhändler

Uhlenbrock Elektronik GmbH
Mercatorstr. 6 • 46244 Bottrop
Hotline: 02045-8583-27
Internet: www.uhlenbrock.de



Auf alle unsere Produkte gewähren wir eine Garantie von zwei Jahren.
Änderungen zu Angaben in diesem Prospekt behalten wir uns vor.
Die genannten Marken sind eingetragene Markenzeichen der entsprechenden Firmen.