

mfX[®] für die Intellibox II

Gleisbildstellpult Track-Control analog

IntelliLight LED

LocoNet-Verteiler

MARCo-Empfänger + Rückmelder



ALLE
NEUHEITEN
AUF EINEN
BLICK

NEUHEITEN 2015

MARCo-Empfänger + Rückmelder



- Zugererkennung
- Lesen und programmieren von CVs
- Geschwindigkeitsbeeinflussung
- Automatische Steuerung von Sonderfunktionen und Lok-Geschwindigkeit
- Schalten von Magnetartikeln und Fahrstraßen
- Digitale Blocksteuerung
- Pendelzugsteuerung

- Lokabhängige Schattenbahnhofsteuerung mit Durchfahrleis
- Das Durchfahrleis kann Lok-individuell oder per Knopfdruck von allen Lokomotiven befahren werden.
- Lok-individuelle Anhaltezeit im Automatikbetrieb
- Im Automatikbetrieb können mehrere Loksonderfunktionen getrennt durch Wartezeiten geschaltet werden.
- Schaltmöglichkeiten auch für nicht RailCom®-fähige Fahrzeuge
- Zusätzliches Schalten von 2 Magnetartikelbefehlen pro »Belegt«- und »Freimeldung« für beide Rückmelder

- 2 Rückmelder durch Stromfühler
- Getrennt einstellbare Zeiten für die Ausgabe der »Belegt«- und »Freimeldungen« pro Rückmelder

Der MARCo-Empfänger enthält zwei RailCom-Detektoren und zwei Rückmelder zur Überwachung von zwei Gleisabschnitten. Er hat eine Intelligenz, die selbständig Schaltungsvorgänge ausführen kann. Die Verbindung zur Digitalzentrale erfolgt über das LocoNet.

Art.-Nr. 68 510 MARCo-Empfänger + Rückmelder
lieferbar ab November 2015

Jetzt auch mfx® mit der Intellibox II



mfx® ist eingetragenes Warenzeichen der Gebrüder Märklin & Cie. GmbH

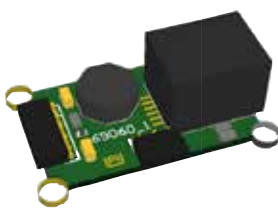
Mit dem neuen mfu-Modul versteht sich Ihre Intellibox II auch mit den mfx®-Fahrzeugen Ihrer Anlage. Durch das automatische Anmelden tragen sich die Fahrzeuge gleich mit Ihrem Namen und den zugehörigen Sondenfunktionssymbolen in die Intellibox II-Datenbank ein, so dass sie mit allem Komfort sofort ausgewählt und bedient werden können. Nun erreichen Sie direkt alle Sonder-

funktionen und können Ihre mfx®-Fahrzeuge mit 128 Fahrstufen steuern.

Die Installation ist wie immer denkbar einfach: Das mfu-Modul wird an den Gleisaustritt der Intellibox II, an die Schienen und an das LocoNet angeschlossen.

Art.-Nr. 65 110 mfu-Modul
lieferbar in 2016

Track-Control-Anschlussmodul



Das preiswerte Modul macht TrackControl auch bei Kleinanwendungen mit nur wenigen Stellpultelementen attraktiv, die ihren benötigten Strom direkt aus dem LocoNet entnehmen. Zur Stromversorgung großer Stellpulte können Sie mehrere Anschluss-

module mit den LocoNet- Verteilern 62 260 und Steckernetzteilen 62 270 kombinieren.

Art.-Nr. 69 060 Anschlussmodul
lieferbar ab November 2015

9-Tasten Stellpult

Wir bieten Ihnen neuerdings ein komplettes 9-Tasten Stellpult an (Art.-Nr. 69 020), mit dem Sie 9 verschiedene Steuerungsfunktionen direkt schalten können.



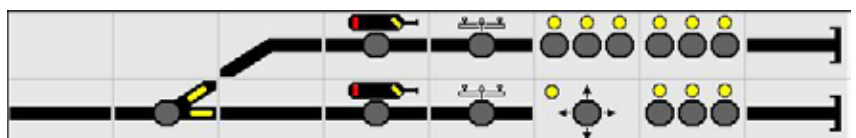
Das Set enthält das Anschlussmodul, drei 3-Tasten-Module und 15 Segmente mit Steckverbindern. Dieses 9-Tasten Stellpult ist beliebig erweiterbar und kann somit z.B. als vollständiges Keyboard zum Schalten von Weichen und Signalen, oder als kleines Stell-

werk für einen Industrieanschluss (siehe unten) eingesetzt werden.

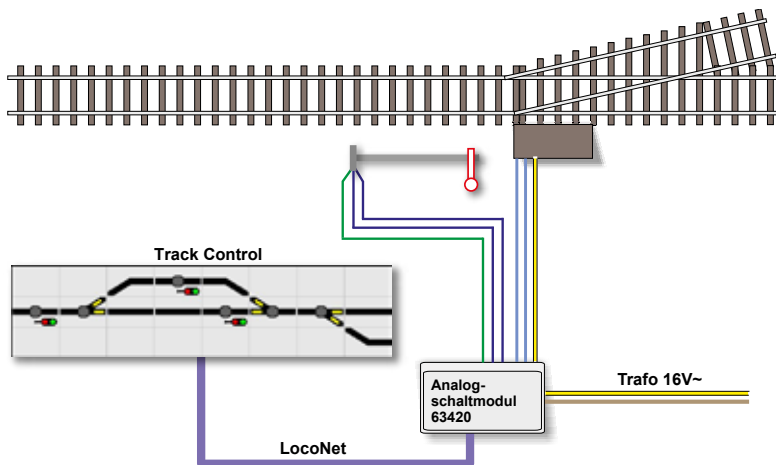
Art.-Nr. 69 020 9-Tasten Stellpult
lieferbar ab November 2015

Beispiel für eine Kleinanwendung: Industrieanschluss

2 Anschlussgleise mit Gleisperrsignalen und Entkupplern, 1 Bockkran, 9 Taster zum Schalten von z.B.: Schuppentoren, Förderbändern, Beleuchtungen, Wasserkränen, Schweißlichtern



Track-Control analog – das Uhlenbrock Gleisbildstellpult



- Drucktastenstellpult für alle Modelleisenbahner, für die der Digitalbetrieb kein Thema ist
- Einfacher, variabler und übersichtlicher Aufbau
- Keine Verdrahtung im Stellpult nötig
- Durch das Stecksystem jederzeit veränderbar
- Bisherige Verkabelung der Weichen und Signale kann erhalten bleiben
- LocoNet-Analogschaltmodule machen die Einstellungen zum Kinderspiel



Abb. ähnlich

- Art.-Nr. 69030 Track-Control Basis-Set analog
 Art.-Nr. 63420 LocoNet-Analogschaltmodul

lieferbar ab September 2015

TIP

Betreiben Sie Ihre Modelleisenbahnanlage bereits digital, aber leider ohne LocoNet-Anbindung, so können Sie das Track-Control analog mit den LocoNet-Analogschaltmodulen wie hier gezeigt einsetzen.

Das LocoNet-Analogschaltmodul

ist eine Variante unseres LocoNet-Schaltmoduls. Ein Analogschaltmodul kann konfiguriert werden für:

10 Weichen und 2 begriffliche Formsignale (Momentkontakt),
 10 Lichtsignale (Dauerkontakt),
 20 Schaltausgänge.

Bis zu 20 Analogschaltmodule können an einem Track-Control betrieben werden.

Track-Control – der Start

Das Basisset des »Track-Control Analog« bildet den preiswerten Einstieg in die Stellpulttechnik für Analoge Modelleisenbahnen. Es enthält alle Artikel, die zur Grundausstattung gehören und pro Stellpult nur einmal erforderlich sind: ein Anschlussmodul, ein LocoNet-Kabel und das Handbuch.

Außerdem ein LocoNet-Analogschaltmodul, 30 Segmente mit Streuscheiben und Steckverbindern, 32 Tastenkappen, drei Weichenplatinen, drei Signalplatinen, vier Kreuz-Verbindungsplatinen, zwei Verbindungsplatinen ohne Ausleuchtung und ein Foliensatz für den Aufbau eines kleinen Stellpults.

Track-Control analog – der Aufbau

Durch sein Stecksystem ist das Stellpult jederzeit veränderbar und kann bei Bedarf auch beliebig erweitert werden. Die LocoNet-Analogschaltmodule werden an die bereits vorhandene Verkabelung der Weichen und Signale angeschlossen und per steckfertigen LocoNet-Kabeln mit dem Stellpult verbunden. Somit fällt der Verkabelungsaufwand für den Aufbau ä-

berst gering aus. Die Spannungsversorgung bezieht das Stellpult aus einem normalen 12-16V~ Transformator, wie z.B. unseren Transformator Art.-Nr. 20075.

Zur bequemen Planung des Stellpultes können Sie unser Programm TC-Edit verwenden, das Sie auf unserer Internetseite finden.

Ein Stellpult aus den im Basis-Set enthaltenen Teilen im betriebsfähigen Zustand.



Erweiterungen

Alle Erweiterungen aus unserem Track-Control Sortiment können Sie einsetzen, bis auf die Zugnummernanzeige und den Fahrregler.

Zur Besetztmeldung (Rot-Ausleuchtung) verwenden Märklin Wechselstrombahner das Rückmeldemodul 63330. Gleichstromfahrer benötigen dafür eine Kombination aus dem Rückmelder 63330 und dem Gleisbesetzmelder 43400. Auch die LocoNet-Schaltmodule 63410 können Sie einsetzen.

Die Einstellung der erweiterten Funktionen, wie z.B. Fahrstraßen, Besetztmeldungen ... werden mit dem Programm LocoNet Tool und TC-Edit durchgeführt. Hierfür benötigen Sie das USB-LoCoNet Interface 63120.

LocoNet-Verteiler

Vier in Einem – Verteiler, Steckpanel, Stromeinspeisung, Belastungsanzeige

Der LocoNet-Verteiler bietet Ihnen 6 LocoNet-Anschlüsse. Sie können ihn unter Ihre Anlage schrauben oder mit der mitgelieferten Frontplatte in den Anlagenrahmen integrieren.

Der LocoNet-Verteiler arbeitet als LocoNet-Stromeinspeisung, wenn das zusätzliche Steckernetzteil 62 270 eingesteckt wird. Dann stehen an 3 LocoNet-Buchsen des Verteilers weitere 500 mA für das LocoNet T bereit. Die anderen Anschlüsse bleiben LocoNet B oder

T, je nachdem an welchem LocoNet-Ausgang der Zentrale der Verteiler angeschlossen ist.

Abmessungen 70 x 40 mm,
Frontplatte 90 x 35 mm

Art.-Nr. 62 260 LocoNet-Verteiler

Art.-Nr. 62 270 Steckernetzteil
*lieferbar ab
September 2015*



Komforthalterung für DAISY II

natürlich auch für FRED, DAISY und SystemRadio

Plexiglashalterung zum Anschrauben an den Anlagenrand. Mit Kabelhalter.

Art.-Nr. 66 320 DAISY-Komforthalterung
jetzt lieferbar



Win-Digipet 2015 Small Edition

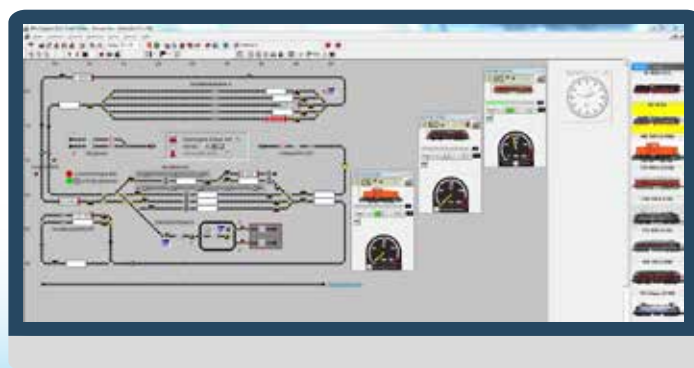
Die kostengünstige Computer-Version zum Einstieg in die Welt der digitalen Steuerung von Modelleisenbahnen. Mit Win-Digipet Small Edition können bis zu 20 Lokomotiven und 50 Magnetartikel gesteuert werden.

Win-Digipet 2015 Small Edition wird mit einem Online-Handbuch auf einem USB-Stick ausgeliefert. Ein Update auf die Win-Digipet 2015 Premium Edition ist jederzeit möglich.

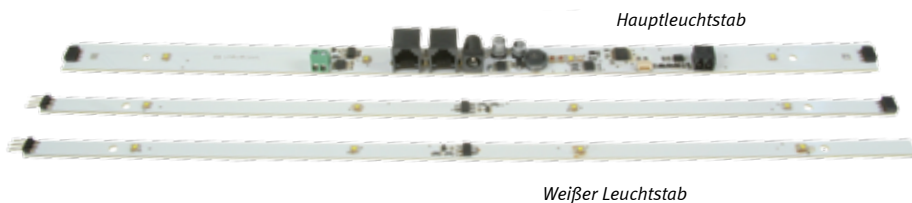
Erforderliches Betriebssystem:
Microsoft Windows XP, Windows Vista,
Windows 7 oder Windows 8

Weitere Informationen zu Win-Digipet unter
www.windigipet.de.

Art.-Nr. 19 920 Win-Digipet 2015 Small
Edition auf USB-Stick
jetzt lieferbar



IntelliLight LED – die Modellbahnbeleuchtung



Durch den Einsatz von modernen Power LEDs wird das sehr gute IntelliLight noch verbessert. Klarere Farben und größere Helligkeit sowie eine höhere Lebensdauer sind garantiert. Natürlich ist IntelliLight LED kompatibel mit dem bisherigen IntelliLight.

- Wechsel zwischen Tag und Nacht
- Verschiedene Beleuchtungssituationen: klarer Himmel, Bewölkung, Regen und Gewitter
- Mit Blitzlampe und IntelliSound-Modul »Regen und Gewitter«
- Einsetzbar in analogen und digitalen Anlagen
- Durch die Modulbauweise kann es an jede Anlage individuell angepasst werden

Wer kennt sie nicht, die schönen Modellbahnanlagen, die von Leuchtstofflampen oder Halogenlampen angeleuchtet werden und keinen richtigen Eindruck einer Landschaft im Tageslicht wiedergeben. Mit IntelliLight erhalten Sie eine realistische Beleuchtung für Ihre Modellbahnanlage. IntelliLight LED beleuchtet Ihre Anlage unter Berücksichtigung der Tageszeit und des Wetters.

Der Tag auf der Modellbahnanlage beginnt mit der Dämmerung. Die Sonne geht nach einem prächtigen Morgenrot auf. Ist die Sonne nach einem ereignisreichen Tag dann wieder untergegangen, taucht der Mond die gesamte Anlage in geheimnisvolles, silbriges Licht.

Es gibt strahlend schönes und trübes Wetter. Hin und wieder regnet es oder ein Gewitter entsteht und es blitzt und donnert.

Der Tagesablauf wird beim Einschalten der Anlage mit einer einstellbaren Uhrzeit ge-

startet. Die Art der Beleuchtung ist abhängig von Uhrzeit und Bewölkung. Gewitter und Regen erscheinen per Zufallsgenerator oder per Knopfdruck.

Je nach Einstellung vergeht der Tag in 24 Stunden oder bis zu 20 mal schneller, also in rund 1 1/4 Stunden. Die Beleuchtung kann manuell geschaltet oder automatisch per Uhrzeit gesteuert werden.

Alle Abläufe sind vorprogrammiert, können aber in Dauer und Intensität nach eigenen Wünschen per LNCV-Programmierung verändert werden.

Für digitale oder analoge Anlagen

Unser Beleuchtungssystem IntelliLight LED wird von dem mitgelieferten Steckernetzteil mit Energie versorgt. Wird das IntelliLight LED mit dem LocoNet-Anschluss einer Digitalzentrale verbunden, dann können Sie die Tag/Nacht-Übergänge sowie die Wettererscheinungen per Knopfdruck von der Zentrale aus steuern. IntelliLight LED kann ebenfalls die auf der Anlage installierte Straßen- oder Häuserbeleuchtung zum richtigen Zeitpunkt ein- und ausschalten.

Die Einstellungen des IntelliLight LED sind per LocoNet-Programmierung von der Digitalzentrale aus zu programmieren. So können alle Abläufe nach eigenen Vorstellungen verändert werden.

Wird IntelliLight LED mit einer Modellbahnanlage ohne LocoNet kombiniert (analog oder digital), so gibt es die Möglichkeit, Taster an das System anzuschließen, mit denen das Lichtsystem gesteuert wird.

Der einfache Aufbau

IntelliLight LED besteht aus einer Steuereinheit in dem die Ablaufsteuerung integriert ist. Der Hauptleuchtungsstab wird an die Steuereinheit angeschlossen. An diesen Leuchtstab können bis zu vier weiße Leuchtstäbe angesteckt werden.

Im Startset finden Sie alle Komponenten um eine kleine Anlage von bis zu 1,5 m Länge beleuchten zu können.

Wenn ein Hauptleuchtstab und vier weiße Leuchtstäbe nicht ausreichen, können Sie die Anlage mit einem weiteren Hauptleuchtstab plus weiteren weißen Leuchtstäben ergänzen. Die Hauptleuchtstäbe werden mit dem mitgelieferten Kabel verbunden.

Die Komponenten

- | | |
|------------------------|---|
| Art.-Nr. 28 200 | Starterset: Steuereinheit Steckernetzteil, Hauptleuchtstab, 2 weiße Leuchtstäbe, Verbindungskabel, Länge der Beleuchtungseinheit: 1050 mm |
| Art.-Nr. 28 210 | Weißer Leuchtstab 350 mm |
| Art.-Nr. 28 220 | Hauptleuchtstab 350 mm mit Steckernetzteil und Verbindungskabel |
| Art.-Nr. 28 230 | Erweiterungseinheit Blitz und Sound: Blitzlampe, Lautsprecher und IntelliSound-Modul »Regen und Gewitter« |

lieferbar ab November 2015

Und das Beste ist:
IntelliLight LED ist erheblich preiswerter und ein Netzteil ist auch schon dabei.



DAISY II Prospekt

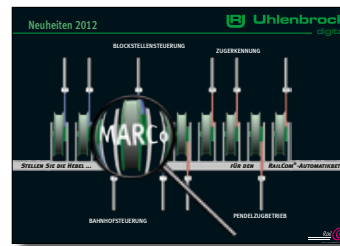


Ausführliche Beschreibung der:
DAISY II DCC Digital Start-Sets
DAISY II Funk-Sets
DAISY II Handregler

Art.-Nr. 13 140 4 Seiten, DIN A4



Neuheiten 2012: MARCo



Vorstellung des MARCo-Systems mit RailCom

Art.-Nr. 11 120 8 Seiten, DIN A4



Intellibox II Prospekt



Ausführliche Beschreibung der Intellibox II

Art.-Nr. 13 040 6 Seiten, DIN A4



Decoder & Sound 2014



Die umfassende Sound- und Lok-Decoder-Übersicht. Mit allen Leistungs- und Größenangaben. Und vieles mehr.

Art.-Nr. 13 110 12 Seiten, DIN A4



Neuheiten 2014



Neuheitenvorstellung: IntelliSound 4, LED-Soffite, Gebäudebausatz, Next 18-Decoder, DCC-Funkempfänger

Art.-Nr. 11 140 8 Seiten, DIN A4



Katalog 2016/2017



Unseren 96-seitigen Gesamtkatalog mit allen Produkten, vielen Tipps und Hinweisen erhalten Sie für 3,50 EUR bei Ihrem Fachhändler, gegen Einsendung von 5,- EUR in Briefmarken direkt bei uns, per Onlinebestellung auf unserer Webseite oder per Download.

Art.-Nr. 10 140 96 Seiten, DIN A4



Track-Control Prospekt



Produktübersicht und Aufbaukurzanleitung das Gleisbildstellpult Track-Control

Art.-Nr. 13 130 4 Seiten, DIN A4



»Intellibox«, »IntelliSound« und »Uhlenbrock-Elektronik« sind eingetragene Warenzeichen der Firma Uhlenbrock Elektronik GmbH.

Alle genannten Marken sind eingetragene Markennamen der entsprechenden Firmen.

Änderungen zu Angaben im Katalog behalten wir uns vor.



Uhlenbrock Elektronik GmbH
Mercatorstraße 6
D-46244 Bottrop
02045-85830
www.uhlenbrock.de

Ihr Uhlenbrock-Fachhändler