

## Miniaturlautsprecher 31101, 31102 Für Fahrzeuge der Spurweiten N - TT - H0

### Beschreibung

Miniaturlautsprecher mit Resonanzkörper.

Diese sind besonders für N-, TT-, und H0-Fahrzeuge geeignet, in denen nur wenig Einbauraum zur Verfügung steht, wie z. B. Kessel oder Tender einer Dampflokomotive, Führerhaus o. Ä.

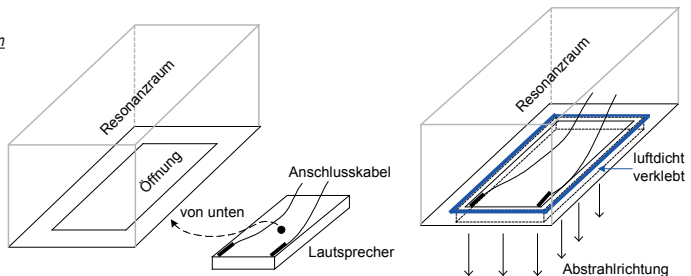
An die beiden Anschlussklemmen auf der Rückseite des Miniaturlautsprechers werden die Kabel des Soundmoduls oder Sounddecoders angelötet, die in der entsprechenden Anleitung als Lautsprecherausgang A und B beschrieben sind (siehe Bild rechts).



### Einbau:

Der Miniaturlautsprecher sollte durch ein Öffnung nach außen abstrahlen können, wobei die Rückseite (Lötanschlüsse) in einen geschlossenen Resonanzraum gerichtet ist. Bei Verwendung des beiliegenden Resonanzkörpers, den Lautsprecher in diesen einlegen und verkleben.

#### Prinzipskizzen Resonanzraum

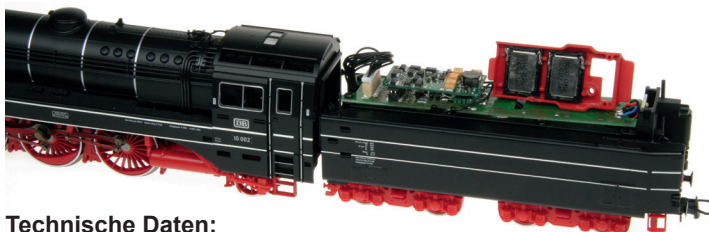


### Einbaubeispiele:



**Bild oben:** Der obere Teil des Führerstandes einer V 200 der Spurweite N dient als Resonanzraum. Die Lautsprechermembrane des Miniaturlautsprechers 31101 strahlt dabei nach unten zum Drehgestell ab.

**Bild oben:** Hier wird der Tender einer BR 10 der Spurweite H0 mit vorinstallierter Halterung für die Miniaturlautsprecher 31102 genutzt.



### Technische Daten:

Art.-Nr. 31101	15 x 11 x 3,5 mm, 0,5 W, 8 Ohm
Art.-Nr. 31102	18 x 13 x 4,5 mm, 0,7 W, 8 Ohm